

## Update der Firmware für den Fahrradcomputer NL-130BK

I.

Bitte installieren Sie die NaviSport Bike Version 3.042 Software. Der Download steht von [www.navilock.de](http://www.navilock.de) oder direkt mit dem folgenden Link zur Verfügung:

[http://www.navilock.de/download/Software/61718 - NaviSport Tool 3042/693](http://www.navilock.de/download/Software/61718_-_NaviSport_Tool_3042/693)

Beenden Sie die Software bevor Sie mit dem Vorgang „Update Firmware“ fortfahren.

II.

Die neue Firmware 012 erhalten Sie von [www.navilock.de](http://www.navilock.de) oder direkt mit diesem Link: [http://www.navilock.de/download/Firmware\\_downloads/61718 - NL-130BK Firmware update V012/695](http://www.navilock.de/download/Firmware_downloads/61718_-_NL-130BK_Firmware_update_V012/695)

Speichern Sie die Datei der neuen Version auf Ihrem Computer ab.

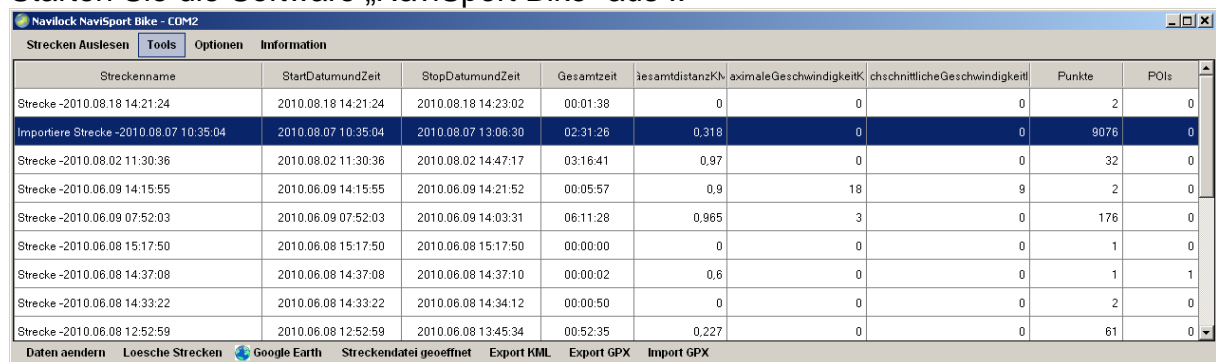
III.

1. Fahrradcomputer via USB-Kabel an den Computer anschließen.
2. Linke Option auf dem Display auswählen.
3. Die mittlere Taste mit dem Kreissymbol drücken. Es wird daraufhin „USB-Linking“ angezeigt.

Der Fahrradcomputer ist für eine neue Version der Firmware nun vorbereitet.

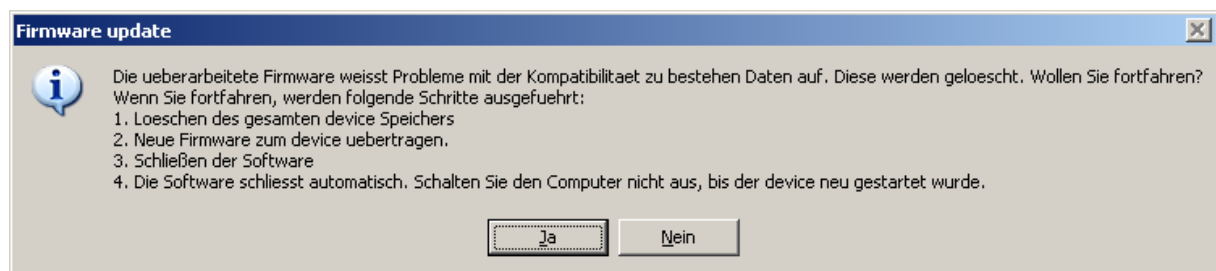
IV.

Starten Sie die Software „NaviSport Bike“ aus I.



Streckenname	StartDatumundZeit	StopDatumundZeit	Gesamtzeit	gesamtdistanzKm	aximaleGeschwindigkeitK	chschnittlicheGeschwindigkeitK	Punkte	POIs
Strecke -2010.08.18 14:21:24	2010.08.18 14:21:24	2010.08.18 14:23:02	00:01:38	0	0	0	2	0
Importiere Strecke -2010.08.07 10:35:04	2010.08.07 10:35:04	2010.08.07 13:06:30	02:31:26	0,318	0	0	9076	0
Strecke -2010.08.02 11:30:36	2010.08.02 11:30:36	2010.08.02 14:47:17	03:16:41	0,97	0	0	32	0
Strecke -2010.06.09 14:15:55	2010.06.09 14:15:55	2010.06.09 14:21:52	00:05:57	0,9	18	9	2	0
Strecke -2010.06.09 07:52:03	2010.06.09 07:52:03	2010.06.09 14:03:31	06:11:28	0,965	3	0	176	0
Strecke -2010.06.08 15:17:50	2010.06.08 15:17:50	2010.06.08 15:17:50	00:00:00	0	0	0	1	0
Strecke -2010.06.08 14:37:08	2010.06.08 14:37:08	2010.06.08 14:37:10	00:00:02	0,6	0	0	1	1
Strecke -2010.06.08 14:33:22	2010.06.08 14:33:22	2010.06.08 14:34:12	00:00:50	0	0	0	2	0
Strecke -2010.06.08 12:52:59	2010.06.08 12:52:59	2010.06.08 13:45:34	00:52:35	0,227	0	0	61	0

Wählen Sie im Menü **Tools-Gerätefirmare** und bestätigen das folgende Informationsfenster mit **Ja**.



Es erscheint daraufhin der typische Windows-Dialog. Sie entscheiden sich für die Firmware-Version aus Punkt II. und klicken abschließend auf **Öffnen**. Der Satus des Updates erscheint auf dem Display und in der Software.

V.

Trennen Sie das Gerät vom USB-Kabel nachdem „Update OK“ erscheint. Damit haben Sie das Update erfolgreich abgeschlossen.